



ESTIMACIONES AGRÍCOLAS

Informe semanal al
17 de marzo de 2016



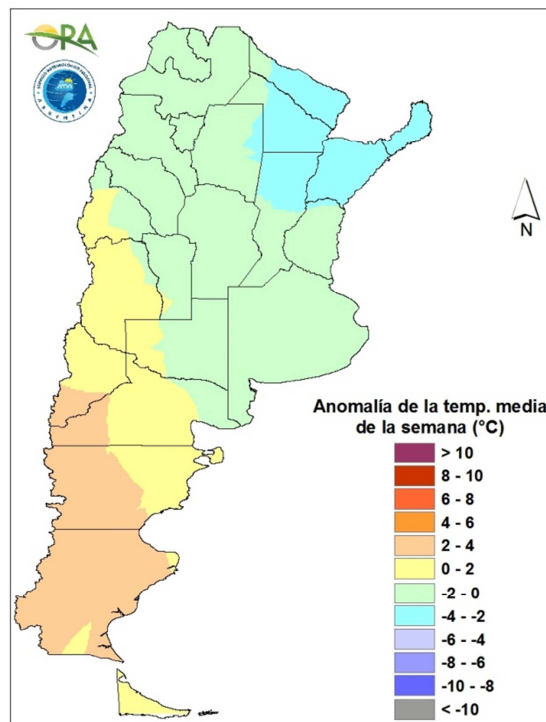
ÍNDICE

- Temperaturas
- Precipitaciones
- Estado de las reservas hídricas
- Humedad y estado de los cultivos



TEMPERATURAS

La temperatura media se mantuvo levemente por debajo de los valores normales en el centro y norte del país, sobre todo en el NEA. Nuevamente el sur de Buenos Aires fue el área más fría dentro de la región pampeana, con mínimas inferiores a 6°C. Si bien el ambiente general fue fresco, las anomalías no resultaron significativas.



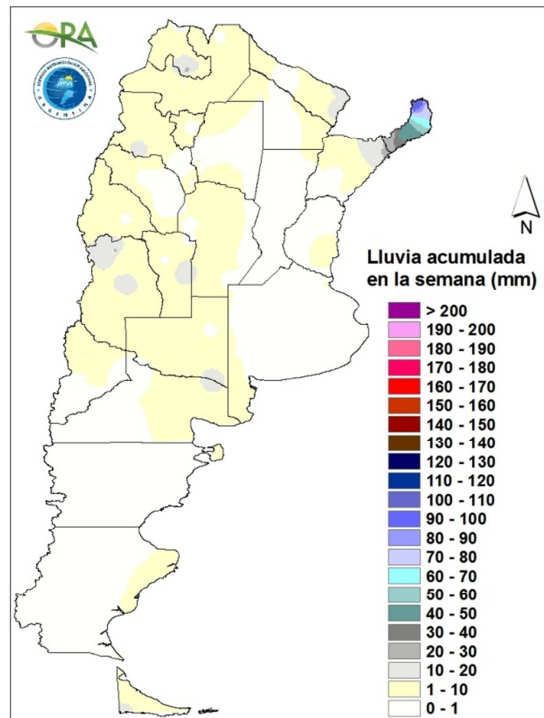
Anomalía de la temperatura media de la semana

La semana comenzó con un franco ascenso de la temperatura, que llegará a superar los 30°C en el centro y norte del país. Luego del pasaje frontal del jueves y viernes, la temperatura mostrará un marcado descenso en la región pampeana, lo mismo que el fin de semana en el NEA..]



PRECIPITACIONES

Las lluvias acumuladas en los últimos 7 días en el territorio nacional fueron escasas o nulas. Sólo en la provincia de Misiones se registraron valores de precipitación acumulada superiores a 20 milímetros. No se registraron lluvias en la mayor parte del área correspondiente a las provincias de Buenos Aires, Santa Fe y Entre Ríos.

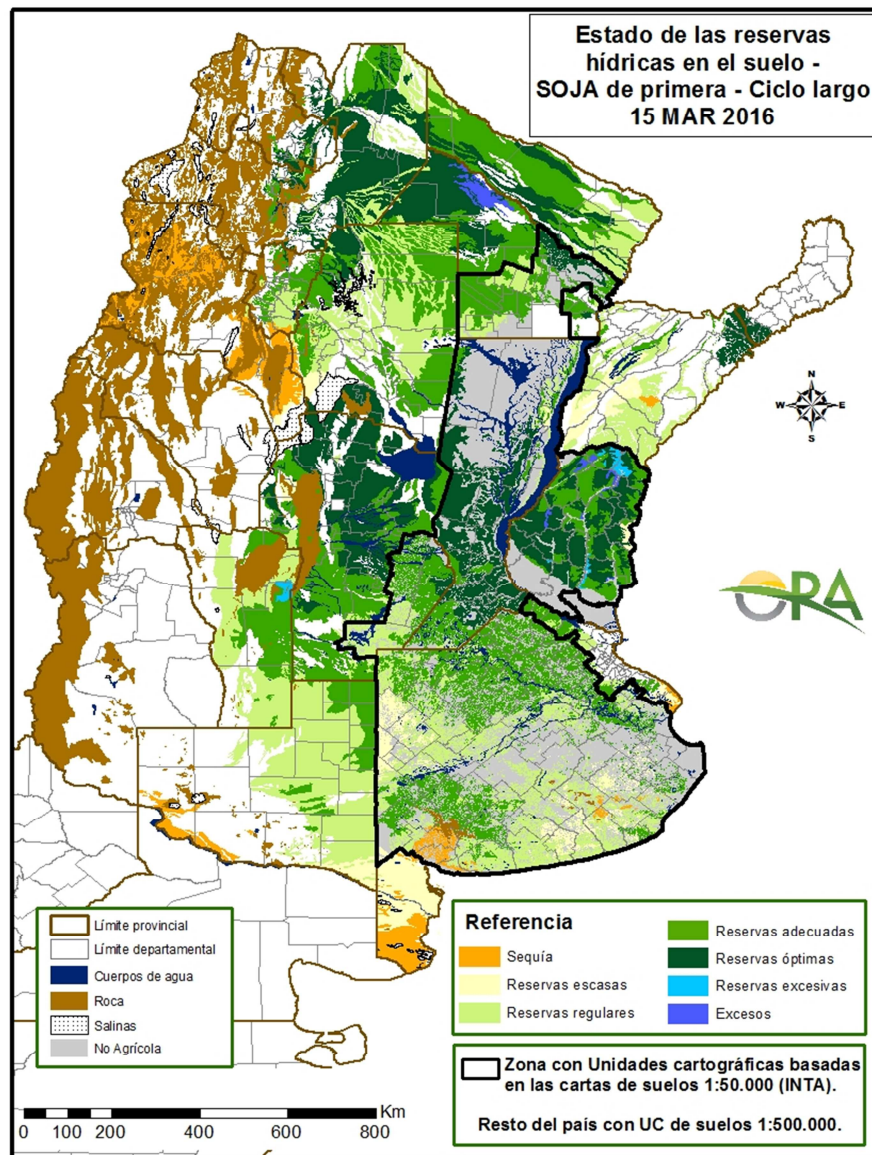


Precipitaciones acumuladas en la semana

Se espera que las lluvias comiencen sobre el sur de La Pampa y sudoeste de Buenos Aires durante el día jueves. Entre jueves y viernes se concentrarán en la provincia de Buenos Aires, con máximos locales que pueden superar los 50mm. El viernes, las precipitaciones llegan a la zona núcleo, pero con un paso rápido. El sábado las lluvias ya se ubicarían en el norte de la región pampeana, centro norte de la Mesopotamia y el NEA.

ESTADO DE LAS RESERVAS HÍDRICAS

Dentro del área sojera argentina, las reservas hídricas en lotes de soja se estiman adecuadas a óptimas. Existen áreas aisladas con excesos hídricos en el norte de la zona núcleo y de la franja agrícola del NOA. En el sur de la región pampeana predominan los almacenajes regulares a escasos.



Mapa de reservas hídricas hecho a partir de datos meteorológicos del SMN y del INTA e información de suelos del INTA.



EVOLUCIÓN DE LA SUPERFICIE
SEMBRADA Y COSECHADA

AVANCE DE LA COSECHA DE ARROZ

CAMPAÑA: 2015/2016(*)

DELEGACION	TIPO	AREA SEMBRADA Has	11/02 %	18/02 %	25/02 %	03/03 %	10/03 %	17/03 %	AREA PERDIDA Has	AREA COSECHADA Has
CORRIENTES	LA LF M	5.300 82.900 -					10 25 45			- 37.305 -
T. CORRIENTES		88.200	-	-	-	9	23	42	-	37.305
CHACO	LA LF M	- 6.000 -						10		- 600 -
T. CHACO		6.000	-	-	-	-	-	10	-	600
PARANA	LA LF M	2.700 28.800 -					20 50 62			- 17.770 -
T. PARANA		31.500	-	-	-	18	45	56	-	17.770
R. DEL TALA	LA LF M	5.000 36.000 -					1 4 16	13 16		630 5.634 -
T. R.DEL TALA		41.000	-	-	-	1	4	15	-	6.264
T. ENTRE RIOS		72.500	-	-	-	8	22	33	-	24.034
FORMOSA	LA LF M	- 8.240 -						35		- 2.884 -
T. FORMOSA		8.240	-	-	-	-	-	35	-	2.884
AVELLANEDA	LA LF M	1.500 26.600 -					12 25 30	40		- 10.640 -
T. AVELLANEDA		28.100	-	-	11	24	28	38	-	10.640
RAFAELA	LA LF M	250 13.100 -					15 45 50	60	150	- 7.770 -
T. RAFAELA		13.350	-	-	15	44	49	59	150	7.770
T. SANTA FE		41.450	-	-	12	30	35	45	150	18.410
TOTAL PAIS	LA LF M	14.750 201.640 -	-	-	-	0	1	4	-	630
TOTAL PAIS		201.640	-	-	3	13	25	41	150	82.603
TOTAL PAIS	15/16 14/15	216.390 239.000	-	-	2	12	24	38	150	83.233

(*) Cifras Provisorias

Las AREAS están expresadas en hectáreas.

ESTIMACIONES AGRICOLAS

Min. de AGRONDUSTRIA



AVANCE DE LA COSECHA DE GIRASOL

CAMPAÑA: 2015/2016(*)

DELEGACION		AREA SEMBRADA Has	11/02 %	18/02 %	25/02 %	03/03 %	10/03 %	17/03 %	AREA PERDIDA Has	AREA COSECHADA Has
Bahía Blanca		2.990	-	-	-	-	-	21	-	630
Bolívar		40.000	-	-	-	7	24	67	-	26.940
Bragado		3.900	-	-	-	-	-	25	-	980
General Madariaga		56.200	-	-	-	-	-	26	-	14.420
Junín		3.800	-	-	-	-	-	21	-	800
La Plata		4.100	-	-	-	-	-	50	-	2.050
Lincoln		9.600	-	-	-	-	-	28	-	2.670
Pehuajó		97.590	-	-	-	36	47	55	-	53.670
Pergamino		950	-	-	-	-	100	100	-	950
Pigüé		100.000	-	-	-	-	-	-	-	-
Salliqueló		145.000	-	-	-	6	27	85	-	123.340
Tandil		182.000	-	-	-	-	-	16	4.000	28.480
T.Arroyos		110.700	-	-	-	-	15	33	-	36.940
25 de Mayo		14.100	-	-	-	-	-	36	-	5.060
BUENOS AIRES	15/16	770.930	-	-	-	6	15	39	4.000	296.930
	14/15	835.150	-	-	1	4	17	47	-	-
Laboulaye		16.500	-	-	6	15	91	1.500	15.000	
M. Juárez		1.400	-	-	-	-	-	100	-	
Río Cuarto		9.500	-	-	-	-	-	-	-	
S. Francisco		1.900	60	90	100	100	100	100	-	1.900
Villa María		-	-	-	-	-	-	-	-	-
CORDOBA	15/16	29.300	4	6	10	15	56	61	1.600	16.900
	14/15	30.800	5	6	7	7	35	48	-	-
Paraná		2.800	61	100	100	100	100	100	-	2.800
R. del Tala		-	-	-	-	-	-	-	-	-
ENTRE RIOS	15/16	2.800	61	100	100	100	100	100	-	2.800
	14/15	3.560	55	74	92	92	94	100	-	-
General Pico		100.000	-	-	19	20	38	63	4.600	60.350
Santa Rosa		110.000	-	-	-	1	58	85	-	93.670
LA PAMPA	15/16	210.000	-	-	9	10	49	75	4.600	154.020
	14/15	256.600	-	-	1	16	49	69	-	-
Avellaneda		85.000	100	100	100	100	100	100	-	85.000
C. de Gómez		3.000	80	100	100	100	100	100	-	3.000
Casilda		-	-	-	-	-	-	-	-	-
Rafaela		28.500	100	100	100	100	100	100	-	28.500
V. Tuerto		250	-	-	-	-	36	90	-	230
SANTA FE	15/16	116.750	99	100	100	100	100	100	-	116.730
	14/15	152.100	96	100	100	100	100	100	-	-
CATAMARCA		-	-	-	-	-	-	-	-	-
CORRIENTES		-	-	-	-	-	-	-	-	-
CHACO (Pcia. R. S. Peña)		134.670	100	100	100	100	100	100	1.845	132.830
CHACO (Charata)		169.000	100	100	100	100	100	100	6.000	163.000
FORMOSA		8.080	100	100	100	100	100	100	-	8.080
JUJUY		-	-	-	-	-	-	-	-	-
MISIONES		-	-	-	-	-	-	-	-	-
SALTA		-	-	-	-	-	-	-	-	-
SAN LUIS		10.000	-	-	-	1	33	68	500	6.490
S. ESTERO (S. del Estero)		-	-	-	-	-	-	-	-	-
S. ESTERO (Quimilí)		6.000	89	100	100	100	100	100	-	6.000
TUCUMAN		-	-	-	-	-	-	-	-	-
TOTAL PAIS	15/16	1.457.530	30	30	31	35	46	63	18.545	903.780
	14/15	1.464.855	25	26	27	31	44	64	-	-

(*) Cifras Provisorias

Las AREAS están expresadas en hectáreas.

ESTIMACIONES AGRICOLAS

Min. De AGROINDUSTRIA



ESTADO DE LOS CULTIVOS
Y HUMEDAD DEL SUELO

HUMEDAD Y ESTADO DE LOS CULTIVOS

Desde el 11/03/16 hasta el 17/03/16

PROVINCIA	DELEGACION	MAIZ									GIRASOL											
		Estado Fenológico					Estado General				Humedad	Estado Fenológico (*)					Estado General				Humedad	
		E	C	F	L	M	MB	B	R	M		E	C	F	L	M	MB	B	R	M		
BUENOS AIRES	BAHIA BLANCA	-	-	40	60	-	-	100	-	-	A	-	-	-	28	72	-	100	-	-	A	
	BOLIVAR	-	-	-	-	100	-	100	-	-	A	-	-	-	-	100	-	100	-	-	A	
	BRAGADO	-	-	-	70	30	-	100	-	-	A	-	-	-	20	80	-	100	-	-	A	
	GENERAL MADARIAGA	-	-	-	59	41	-	71	29	-	A/R	-	-	-	8	92	-	80	20	-	A/R	
	JUNIN	-	-	-	-	100	-	100	-	-	A	-	-	-	-	100	-	100	-	-	A	
	LA PLATA	-	-	-	80	20	84	16	-	-	A/R	-	-	-	60	40	77	23	-	-	A	
	LINCOLN	-	-	4	81	14	-	100	-	-	A	-	-	-	-	100	-	100	-	-	A	
	PEHUAJO	-	-	-	100	-	50	50	-	-	A/R	-	-	-	-	100	46	54	-	-	A	
	PERGAMINO	-	-	-	7	93	-	100	-	-	A	-	-	-	-	-	-	-	-	-	-	
	PIGÜE	-	-	-	100	-	-	100	-	-	A	-	-	-	80	20	-	100	-	-	A	
	SALLIQUELO	-	-	-	100	-	-	100	-	-	A	-	-	-	6	94	-	100	-	-	A	
	TANDIL	-	-	-	100	-	-	100	-	-	A/R	-	-	-	16	84	-	100	-	-	A	
TRES ARROYOS	-	-	-	100	-	-	-	-	-	A	-	-	-	14	86	-	73	-	-	A		
25 DE MAYO	-	-	-	9	84	-	95	6	-	A	-	-	-	-	100	-	47	51	2	A		
CORDOBA	LABOULAYE	-	-	17	53	30	22	78	-	-	A/R	-	-	-	-	-	-	-	-	-	-	
	MARCOS JUAREZ	-	-	-	26	75	20	73	7	-	A	-	-	-	28	73	-	100	-	-	A	
	RIO CUARTO	-	-	20	50	30	-	70	20	10	A/E	-	-	-	33	67	-	70	20	10	E/A	
	SAN FRANCISCO	-	-	12	74	14	27	49	24	0	A/R	-	-	-	-	-	-	-	-	-	-	
	VILLA MARIA	-	-	-	84	16	-	100	-	-	A/E	-	-	-	-	-	-	-	-	-	-	
ENTRE RIOS	PARANA	-	-	5	23	71	25	68	7	-	A	-	-	-	-	-	-	-	-	-	-	
	ROSARIO DEL TALA	-	-	5	7	88	12	61	22	4	A	-	-	-	-	-	-	-	-	-	-	
LA PAMPA	GENERAL PICO	-	-	12	19	54	13	20	41	27	12	A	-	-	-	-	100	-	71	29	-	A
	SANTA ROSA	-	-	-	79	21	-	-	-	-	A	-	-	-	3	97	10	81	8	-	A	
SANTA FE	AVELLANEDA	-	8	34	29	29	-	76	24	-	A/R	-	-	-	-	-	-	-	-	-	-	
	CASILDA	-	-	-	30	70	47	53	-	-	A	-	-	-	-	-	-	-	-	-	-	
	CANADA de GOMEZ	-	-	-	34	66	71	22	6	-	E/A	-	-	-	-	-	-	-	-	-	-	
	RAFAELA	-	-	-	40	60	41	59	-	-	A	-	-	-	-	-	-	-	-	-	-	
	VENADO TUERTO	-	-	-	10	90	-	100	-	-	A	-	-	-	-	100	-	100	-	-	A	
CATAMARCA	-	0	40	40	19	-	100	-	-	A/R	-	-	-	-	-	-	-	-	-	-		
CORRIENTES	-	-	-	-	-	-	-	-	-	-	-	-	-	-	-	-	-	-	-	-		
CHACO	CHARATA	-	54	28	17	0	30	45	24	0	R	-	-	-	-	-	-	-	-	-	-	
	ROQUE SAENZ PEÑA	-	73	25	2	-	50	50	-	-	A/R	-	-	-	-	-	-	-	-	-	-	
FORMOSA	-	-	-	-	-	-	-	-	-	-	-	-	-	-	-	-	-	-	-	-		
JUJUY	-	50	50	-	-	-	100	-	-	-	A	-	-	-	-	-	-	-	-	-	-	
MISIONES	-	-	-	-	-	34	59	7	0	-	E/A	-	-	-	-	-	-	-	-	-	-	
SALTA	-	50	50	-	-	-	100	-	-	-	A	-	-	-	-	-	-	-	-	-	-	
SAN LUIS	-	-	-	100	-	-	100	-	-	-	A	-	-	-	3	97	-	100	-	-	A/R	
SANTIAGO DEL ESTERO	SANTIAGO DEL ESTERO	-	9	55	37	0	-	100	-	-	A/R	-	-	-	-	-	-	-	-	-	-	
	QUIMILI	-	54	40	6	-	-	77	21	2	A/R	-	-	-	-	-	-	-	-	-	-	
TUCUMAN	-	0	46	52	2	-	100	-	-	-	A	-	-	-	-	-	-	-	-	-	-	

Las cifras expresan porcentaje de la superficie del área sembrada.

Estado general: MB: Muy Bueno, B: Bueno, R: Regular, M:Malo.

Humedad: A: Adecuada, R: Regular, E: Exceso, I: Inundación, PS: Principio de Sequía, S: Sequía.

Estado Fenológico: E: Emergencia; C:Crecimiento; F: Floración; L: Llenado; M: Madurez

(*) La sumatoria puede ser inferior a 100, correspondiendo la diferencia a siembras aún sin emerger.



HUMEDAD Y ESTADO DE LOS CULTIVOS

Desde el 11/03/16 hasta el 17/03/16

PROVINCIA	DELEGACION	SOJA de primera								SOJA de segunda								HUMEDAD	
		Estadio Fenológico (*)					Estado General			Estadio Fenológico(*)					Estado General				
		E	C	F	L	M	MB	B	R	M	E	C	F	L	M	MB	B		R
BUENOS AIRES	BAHIA BLANCA	-	-	-	-	-	-	-	-	-	-	-	-	-	-	-	-	-	-
	BOLIVAR	-	-	-	100	-	-	100	-	-	-	-	-	100	-	-	82	-	-
	BRAGADO	-	-	-	80	20	-	100	-	-	-	-	20	80	-	-	100	-	-
	GRAL. MADARIAGA	-	-	-	85	15	-	75	25	-	-	-	100	-	-	67	33	-	-
	JUNIN	-	-	-	-	100	-	100	-	-	-	-	-	75	25	-	100	-	-
	LA PLATA	-	-	-	100	-	88	12	-	-	-	-	40	60	-	90	10	-	-
	LINCOLN	-	-	3	95	2	-	100	-	-	-	-	86	14	-	-	100	-	-
	PEHUAJO	-	-	-	100	-	53	47	-	-	-	-	-	99	-	58	42	-	-
	PERGAMINO	-	-	-	49	51	5	95	-	-	-	-	-	100	-	-	100	-	-
	PIGUE	-	-	-	100	-	-	100	-	-	-	-	50	50	-	-	100	-	-
	SALLIQUELO	-	-	-	100	-	-	100	-	-	-	-	40	60	-	-	100	-	-
	TANDIL	-	-	-	100	-	-	100	-	-	-	-	17	83	-	-	66	34	-
TRES ARROYOS	-	-	-	100	-	-	-	-	-	-	-	100	-	-	-	-	-	-	
25 DE MAYO	-	-	-	6	94	-	95	5	-	-	-	-	87	13	-	100	-	-	
CORDOBA	LABOULAYE	-	-	-	87	4	-	100	-	-	-	-	100	-	-	67	33	-	
	MARCOS JUAREZ	-	-	-	72	28	22	65	7	5	-	18	55	27	-	-	100	-	
	RIO CUARTO	-	-	-	100	0	-	63	28	10	-	-	100	-	10	85	5	-	
	SAN FRANCISCO	-	-	6	73	21	32	49	17	2	-	-	99	1	-	-	87	13	
ENTRE RIOS	VILLA MARIA	-	-	-	100	-	-	100	-	-	-	-	16	78	5	45	47	8	
	PARANA	-	-	-	97	3	37	63	-	-	-	-	100	-	-	100	-	-	
LA PAMPA	ROSARIO DEL TALA	-	-	-	82	18	13	61	21	5	-	23	75	-	-	100	-	-	
	GENERAL PICO	-	-	-	83	17	20	49	20	9	-	-	63	37	-	10	63	22	
SANTA FE	SANTA ROSA	-	-	2	90	8	-	-	-	-	-	60	40	-	-	100	-	-	
	AVELLANEDA	-	-	42	36	22	-	80	20	-	-	8	24	-	-	-	-	-	
	CASILDA	-	-	-	60	40	27	55	19	-	-	37	45	18	-	74	26	-	
	CAÑADA de GOMEZ	-	-	-	100	-	56	34	10	-	-	-	100	-	16	77	7	-	
	RAFAELA	-	-	-	100	-	28	60	12	-	-	-	100	-	70	17	12	-	
CATAMARCA	VENADO TUERTO	-	-	-	30	70	-	100	-	-	-	-	100	-	18	66	16		
CATAMARCA	CATAMARCA	-	-	32	48	20	-	100	-	-	-	-	100	-	-	100	-		
CORRIENTES	CORRIENTES	-	-	-	-	-	-	-	-	-	-	-	-	-	-	-	-	-	
CHACO	CHARATA	-	-	5	94	1	6	69	22	3	-	-	-	-	-	-	-	-	
	Pcia. R. S. PEÑA	-	13	51	36	-	24	50	26	-	-	-	-	-	-	-	-	-	
FORMOSA	FORMOSA	-	-	-	-	-	-	-	-	-	-	-	-	-	-	-	-	-	
JUJUY	JUJUY	-	-	60	40	-	-	100	-	-	-	-	-	-	-	-	-	-	
MISIONES	POSADAS	-	-	-	-	-	-	-	-	-	-	-	-	-	-	-	-	-	
SALTA	SALTA	-	-	60	40	-	1	99	-	-	-	-	-	-	-	-	-	-	
SAN LUIS	SAN LUIS	-	-	-	100	-	-	100	-	-	-	52	24	24	-	100	-	-	
SANTIAGO DEL ESTERO	SANTIAGO DEL ESTERO	-	3	51	47	-	-	100	-	-	-	-	-	-	-	-	-	-	
	QUIMILI	-	49	42	9	-	-	72	28	0	-	-	-	-	-	-	-	-	
TUCUMAN	TUCUMAN	-	-	24	40	37	-	100	-	-	-	-	-	-	-	-	-	-	

Las cifras expresan porcentaje de la superficie del área sembrada.

Estado general: MB: Muy Bueno, B: Bueno, R: Regular, M:Malo.

Humedad: A: Adecuada, R: Regular, E: Exceso, I: Inundación, PS: Principio de Sequía, S: Sequía.

Estadio Fenológico: E: Emergencia; C: Crecimiento; F: Floración; L: Llenado; M: Madurez

(*) La sumatoria puede ser inferior a 100, correspondiendo la diferencia a siembras aún sin emerger.

Más información <http://www.siaa.gov.ar/informes>